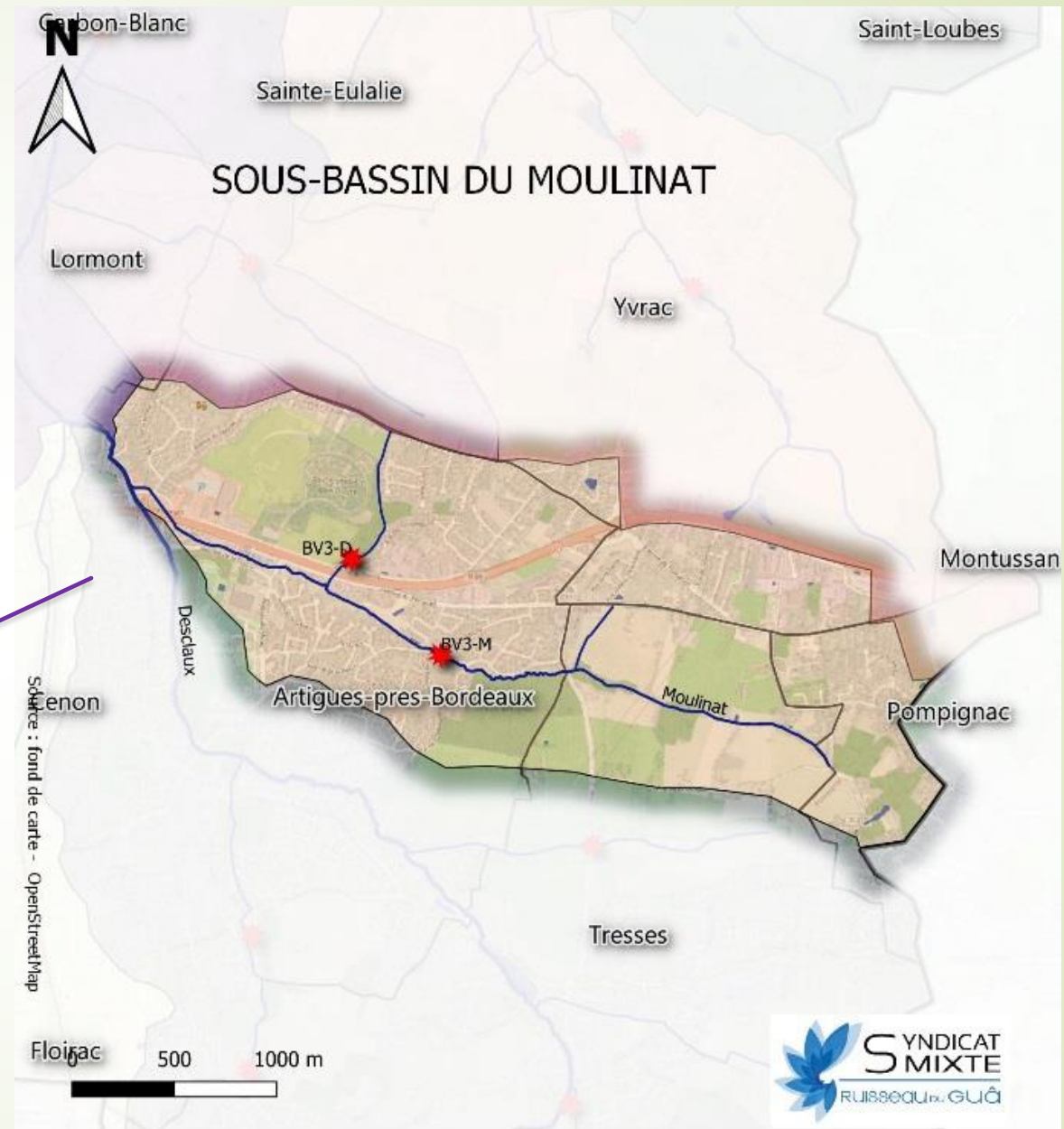
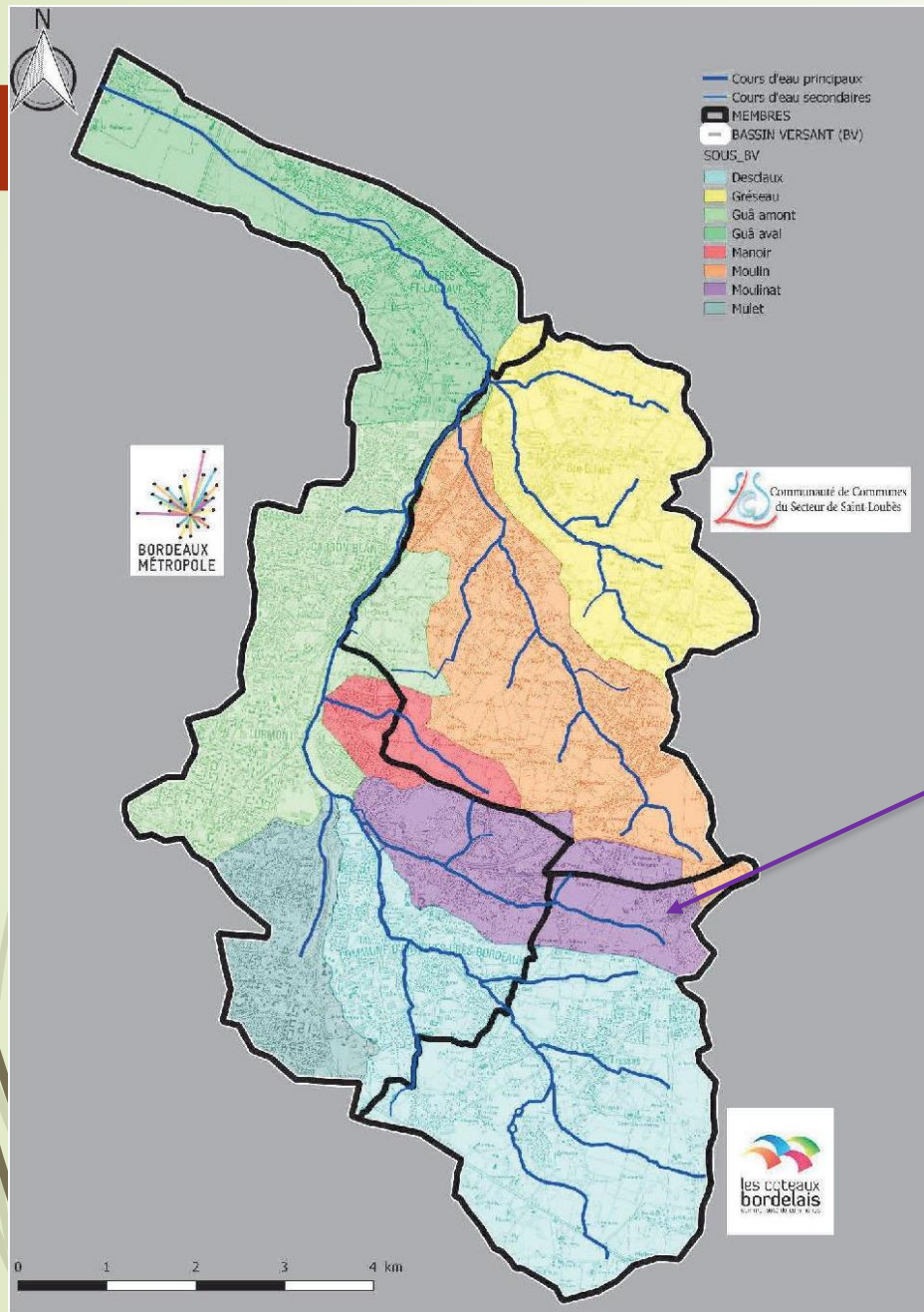




Programme Pluriannuel de Gestion du bassin versant du Guâ 2020-2029

Secteur Amont – Sous-bassins du Desclaux et du Moulinat

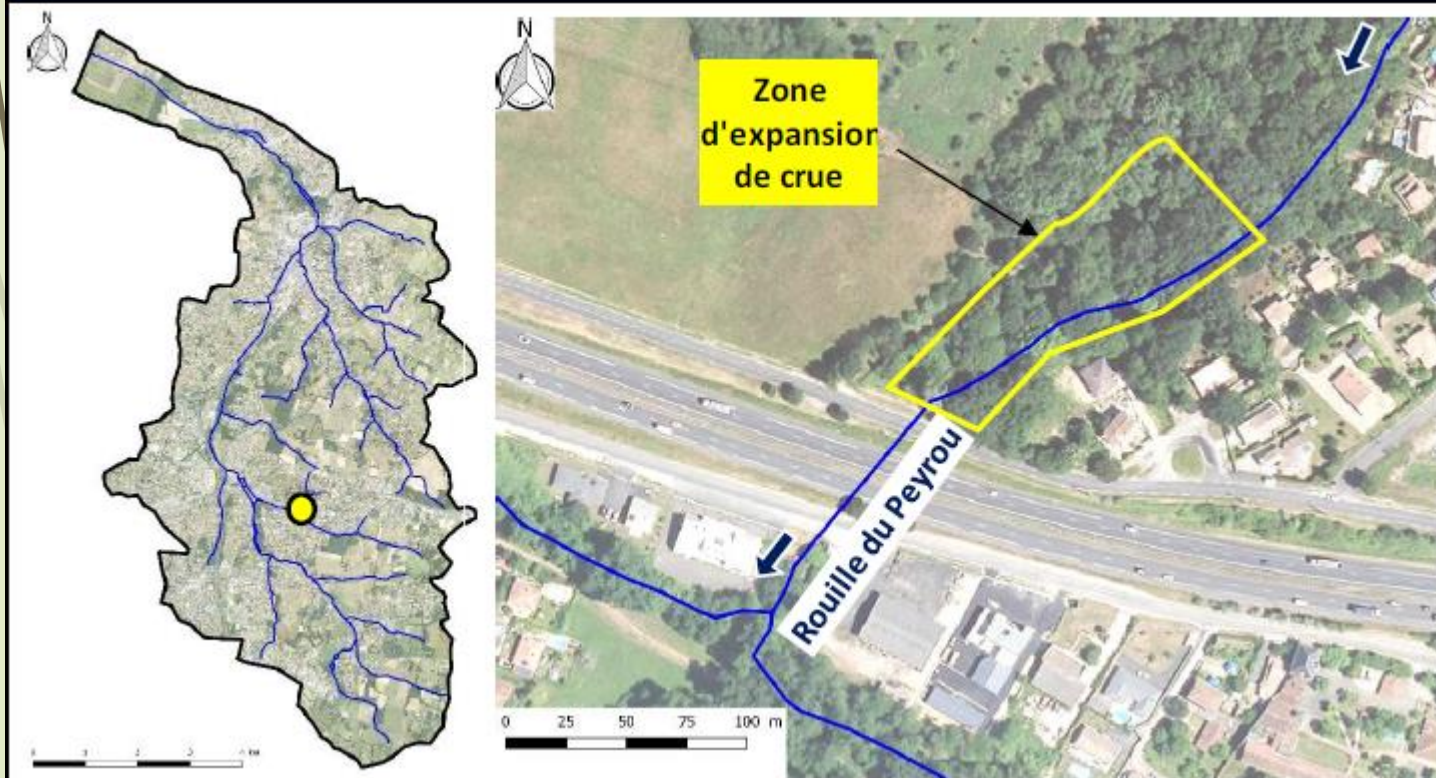
- Le Syndicat Mixte du bassin versant du ruisseau du Guâ est composé de 3 membres (Bordeaux Métropole, Communautés de Communes du secteur de Saint-Loubès et des Côteaux Bordelais)
- PPG : 73 actions programmées sur l'ensemble du bassin versant du Guâ sur la période 2020-2029
- Coût total du plan pluriannuel de gestion sur 10 ans : 15 127 000 € H.T.



SOUS BASSIN DU MOULINAT

Action BV3-D : Zone d'expansion de crue sur la rouille de Peyrou à Artigues-près-Bordeaux

SITUATION GEOGRAPHIQUE



Enjeux : Augmenter les zones de stockage des eaux en crue

Objectif : Réduction de la fréquence des débordements à l'aval

Aménagement d'un dispositif favorisant le stockage temporaire de l'eau sur la zone humide

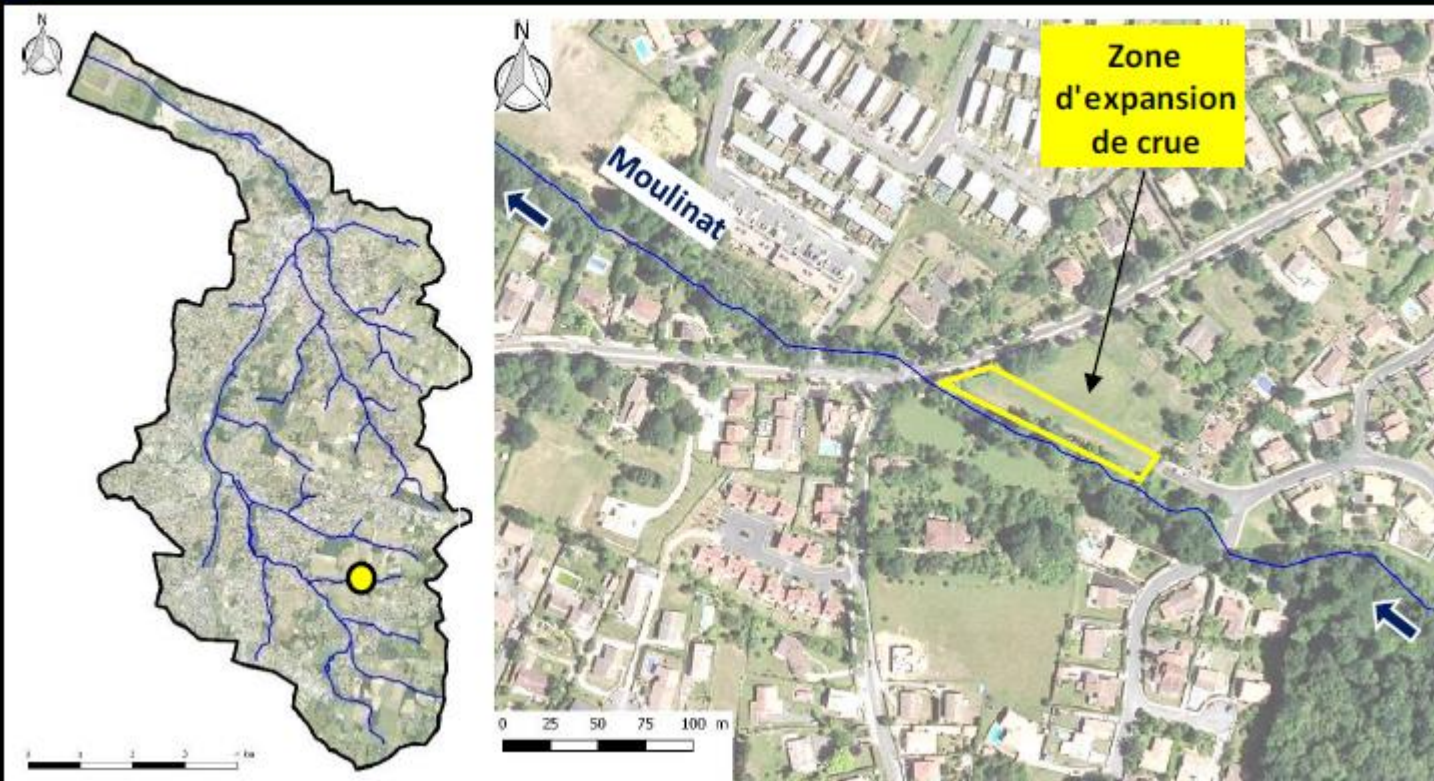
Cout prévisionnel : 185 000 euros HT

Date prévisionnelle : 2023

SOUS BASSIN DU MOULINAT

Action BV3-M : Zone d'expansion de crue sur Le Moulinat à Artigues-près-Bordeaux

SITUATION GEOGRAPHIQUE



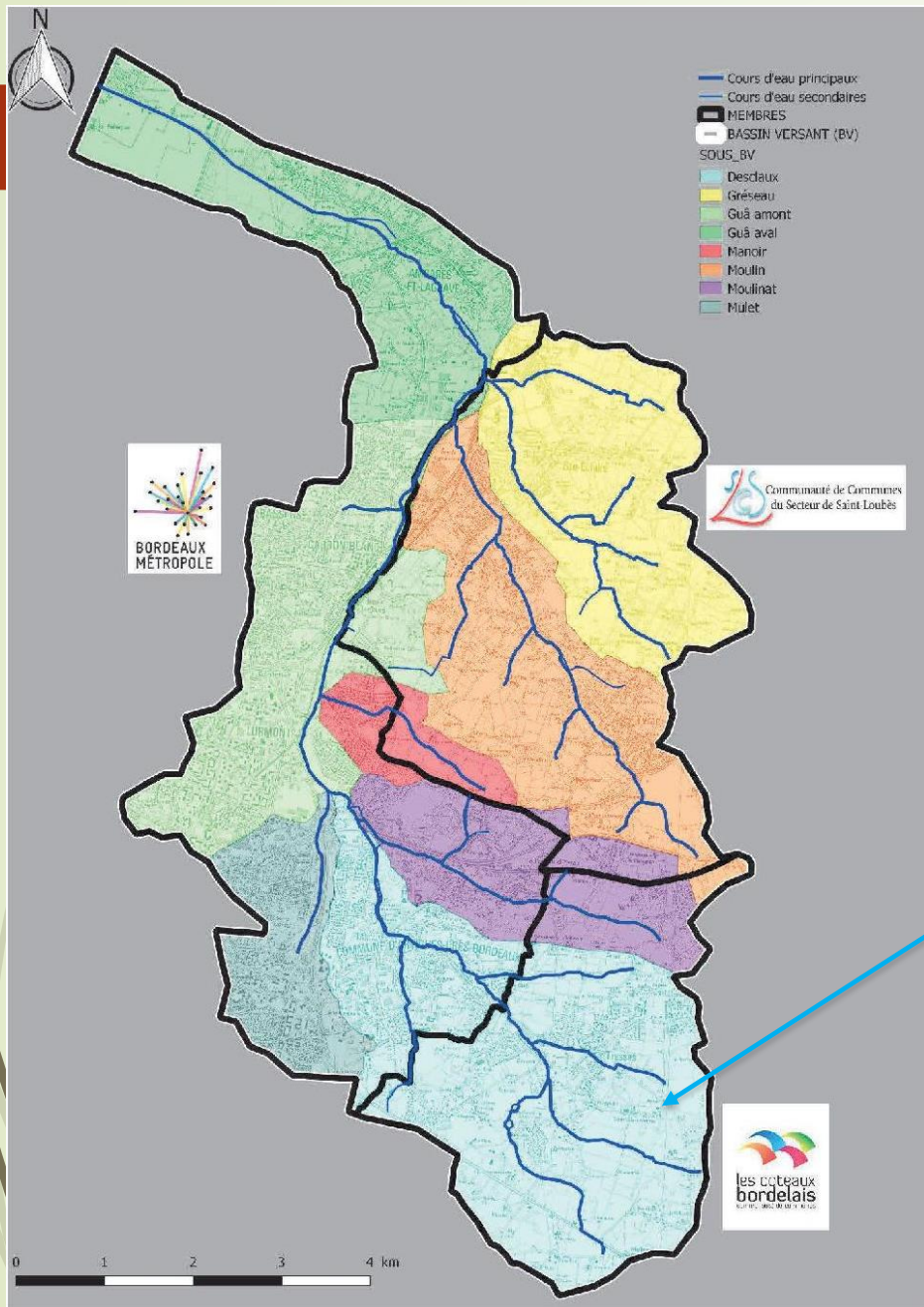
Enjeux : Augmenter les zones de stockage des eaux en crue

Objectif : Réduction de la fréquence des débordements à l'aval

Aménagement d'un dispositif favorisant le stockage temporaire de l'eau sur la prairie

Cout prévisionnel : 110 000 euros HT

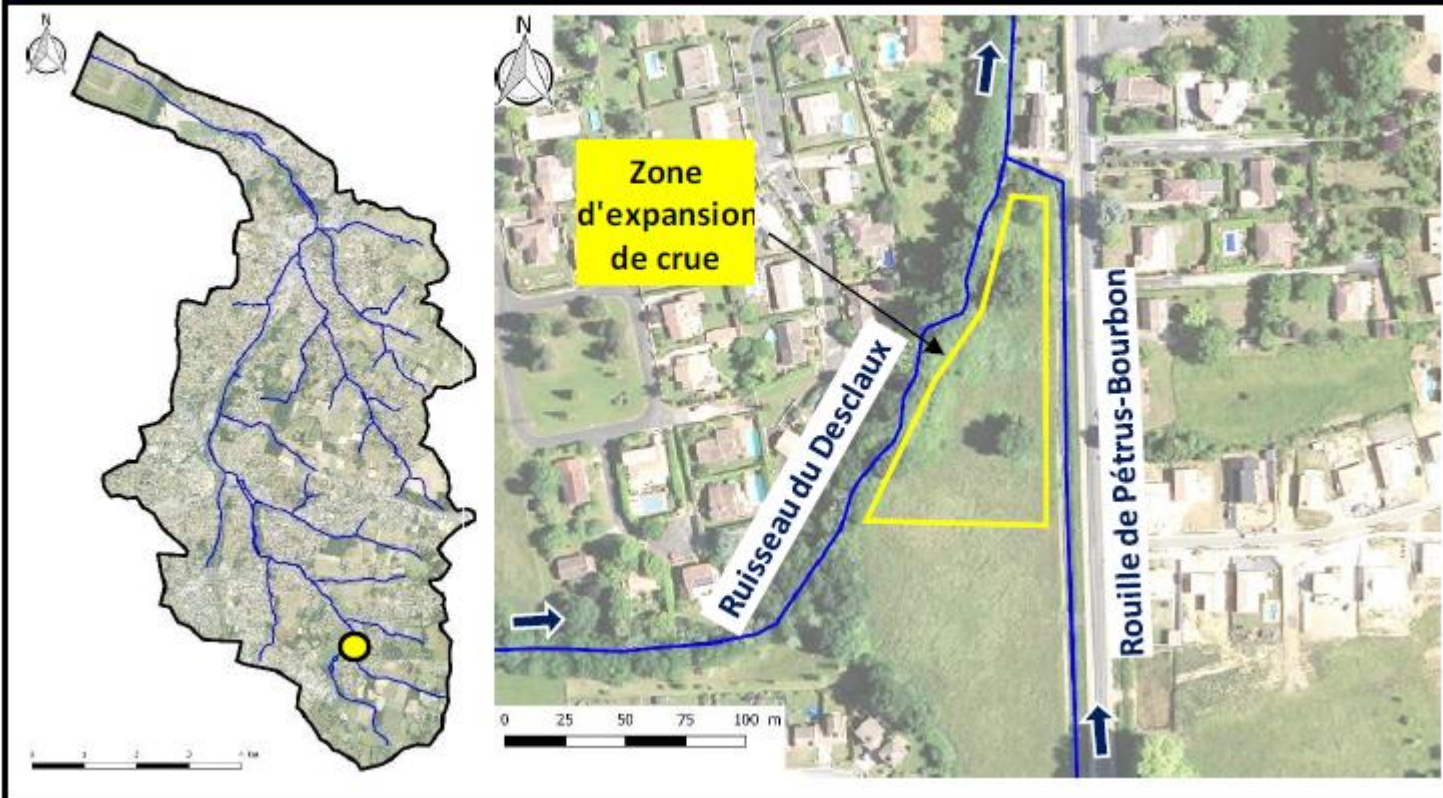
Date prévisionnelle : 2027



SOUS BASSIN DU DESCLAUX

Action BV3-F : Zone d'expansion de crue sur le Desclaux à Tresses

SITUATION GEOGRAPHIQUE



Enjeux : Augmenter les zones de stockage des eaux en crue

Objectif : Réduction de la fréquence des débordements à l'aval

Aménagement de connexions "en tresses" entre le Desclaux et la rouille Pétrus-Bourbon.

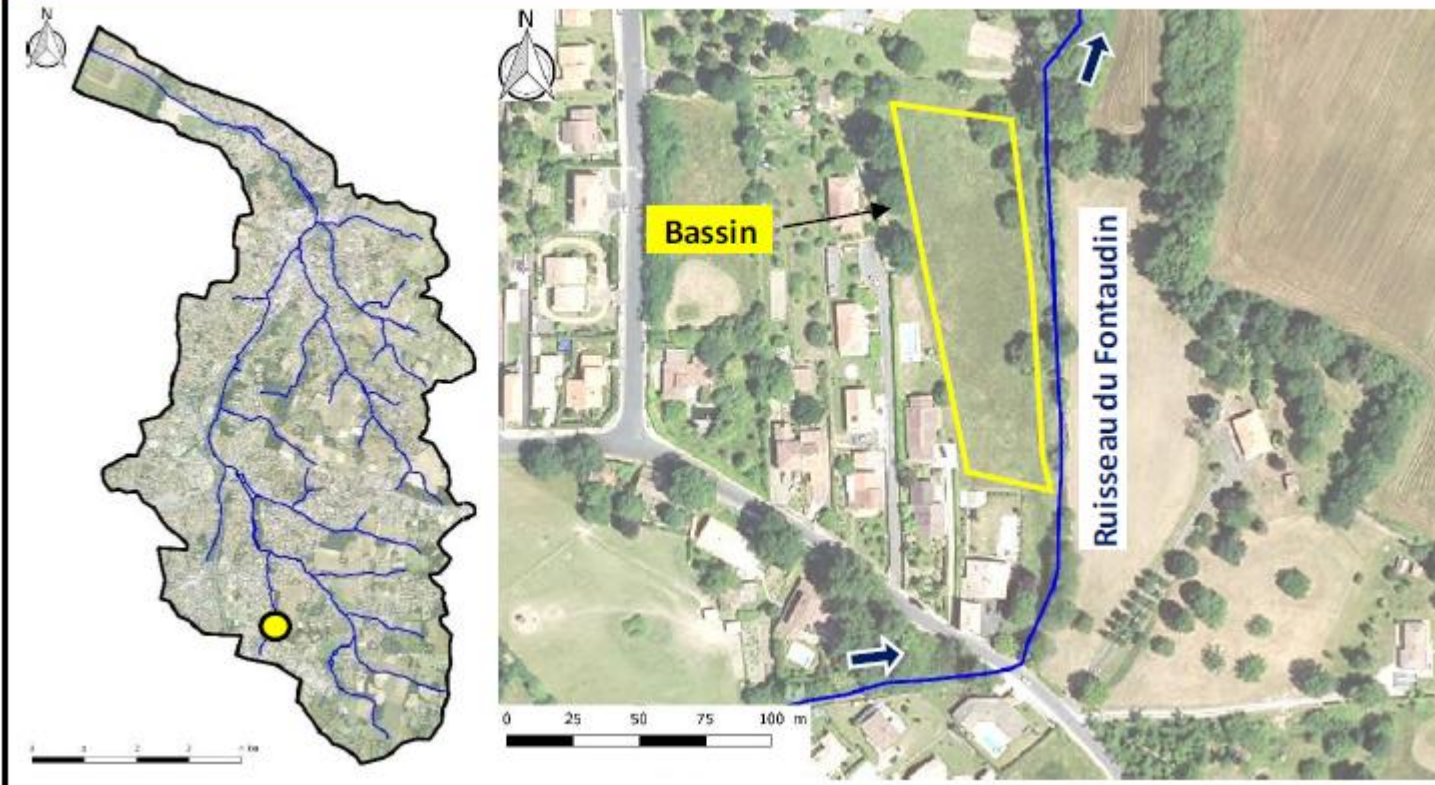
Cout prévisionnel : 250 000 euros HT

Date prévisionnelle : 2022

SOUS BASSIN DU DESCLAUX

Action BV2-A : Bassin de rétention des eaux sur le Fontaudin à Artigues-près-Bordeaux

SITUATION GEOGRAPHIQUE



Enjeux : Augmenter les zones de stockage des eaux en crue

Objectif : Réduction de la fréquence des débordements à l'aval

Stockage de 3 650 m³ en dérivation du ruisseau du Fontaudin

Vannes de régulation téléopérées en sortie (RAMSES)

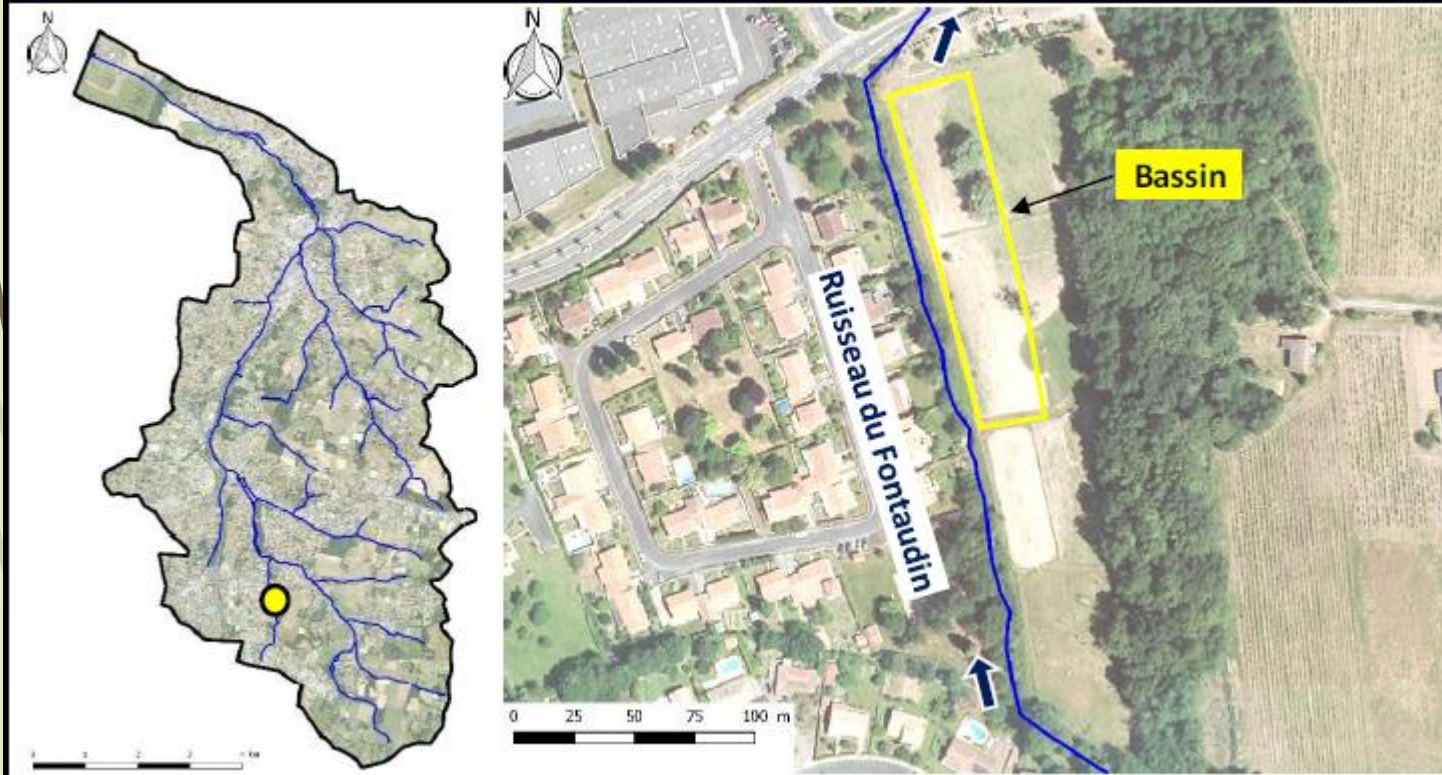
Cout prévisionnel : 1 825 000 euros HT

Date prévisionnelle : 2022

SOUS BASSIN DU DESCLAUX

Action BV2-B : Bassin de rétention des eaux sur le Fontaudin à Artigues-près-Bordeaux

SITUATION GEOGRAPHIQUE



Enjeux : Augmenter les zones de stockage des eaux en crue

Objectif : Réduction de la fréquence des débordements à l'aval

Stockage de 1500 m³ en dérivation du ruisseau du Fontaudin

Vannes de régulation téléopérées en sortie (RAMSES)

Cout prévisionnel : 450 000 euros HT

Date prévisionnelle : 2029

Autres actions projetées

- Action LM11-A : Etude pour la transformation de l'étang du Golf en champs d'expansion de crue
 - **Enjeux : Augmenter les zones de stockage des eaux en crue**
 - **Objectif : Réduction de la fréquence des débordements à l'aval**
 - **Cout de l'étude : 15 000€ HT**

- Action LM11-B: Vidange et curage du bassin des pêcheurs à Artigues-près-Bordeaux
 - **Enjeux : Augmenter les zones de stockage des eaux en crue et améliorer la qualité de l'eau**
 - **Objectif : Réduction de la fréquence des débordements à l'aval**
 - **Cout prévisionnel : 90 000€ HT**