



Réunion Publique

Avenue de Virecourt et Jean Zay – de Blaise Pascal à
Condorcet

Mardi 12/05/2026





Présentation travaux Av de Virecourt et Jean Zay

de la rue Blaise Pascal à la rue Condorcet

12/05/2026

SOMMAIRE

- > Contexte et objectifs
- > Enjeux
- > Description des travaux
- > Plan d'aménagement
- > Déviation
- > Perspective



Contexte et objectifs

Contexte et objectifs

L'avenue de Virecourt sur Artigues près Bordeaux et l'avenue Jean Zay sur Cenon se situent de part et d'autre de l'échangeur 25 de la rocade de Bordeaux.

Aujourd'hui, la Métropole effectue un projet d'aménagement de voie verte sur la rue Blaise Pascal. Le souhait de la commune est d'avoir une continuité cyclable et piétonne jusqu'au tram à Cenon avenue Jean Zay.

Les objectifs sont donc de :

- sécuriser le piéton et le vélo sur l'échangeur de la rocade
- séparer les flux modes doux et circulation automobile

Légende :

↔ Linéaire du projet

PLAN DE SITUATION

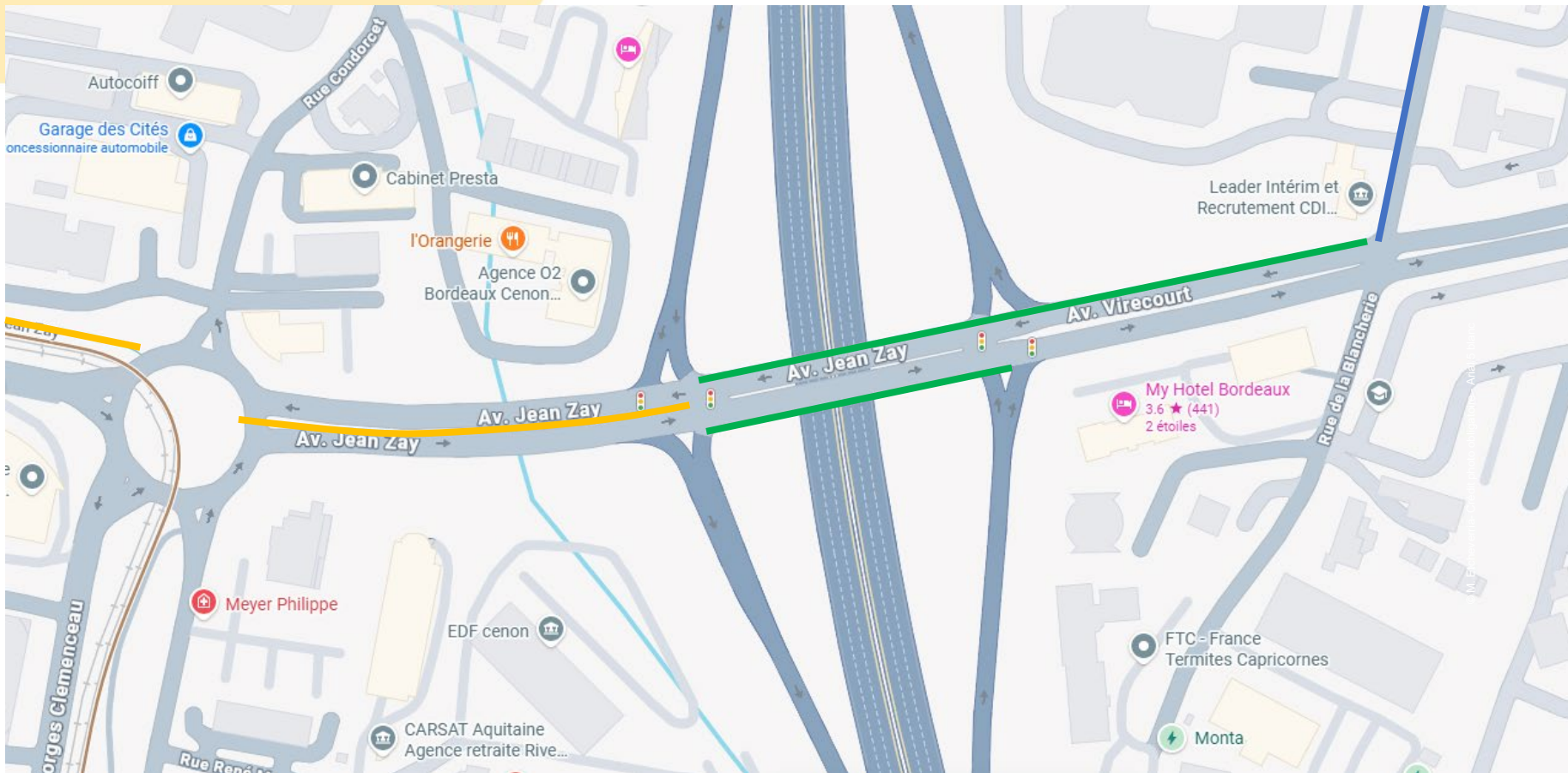




Enjeux

- Bandes cyclables unilatérales
- Piste cyclable double sens
- Voie verte réalisée en 2023

- Peu d'espaces verts sur notre zone d'étude





Description des travaux

Date et chiffres :

Démarrage des travaux : 1^{er} juin 2026

Montant prévisionnel de l'opération : 900 000 € TTC

- Les propositions d'aménagement visent l'amélioration de la circulation des piétons et cyclistes depuis la rue Blaise Pascal, notamment les traversées des bretelles de la rocade.
- Au vu des trafics motorisés en UVP par jour dans les 2 sens de circulation, il est nécessaire de réaliser une voie cyclable dédiée.
- Le projet prévoit donc une voie verte.
- La voie circulée sera réduite entre 3,15m et 4m.
- La voie verte sera de 3,00m minimum.
- Un réaménagement des îlots sur la longueur du projet est nécessaire afin de pouvoir gagner de l'espace pour la voie verte et permettre une zone tampon entre la voie verte et la circulation automobile.
- Le tourne à gauche vers la rue B. Pascal est maintenu et amélioré (+10cm de largeur).
- Un tourne à droite de Virecourt vers la rocade extérieure est créé.

Les espaces verts seront suffisamment grands pour y prévoir des plantations de végétaux et/ou d'arbres qui seront réalisés par la ville d'Artigues et par BM côté Cenon en Février/Mars 2027.

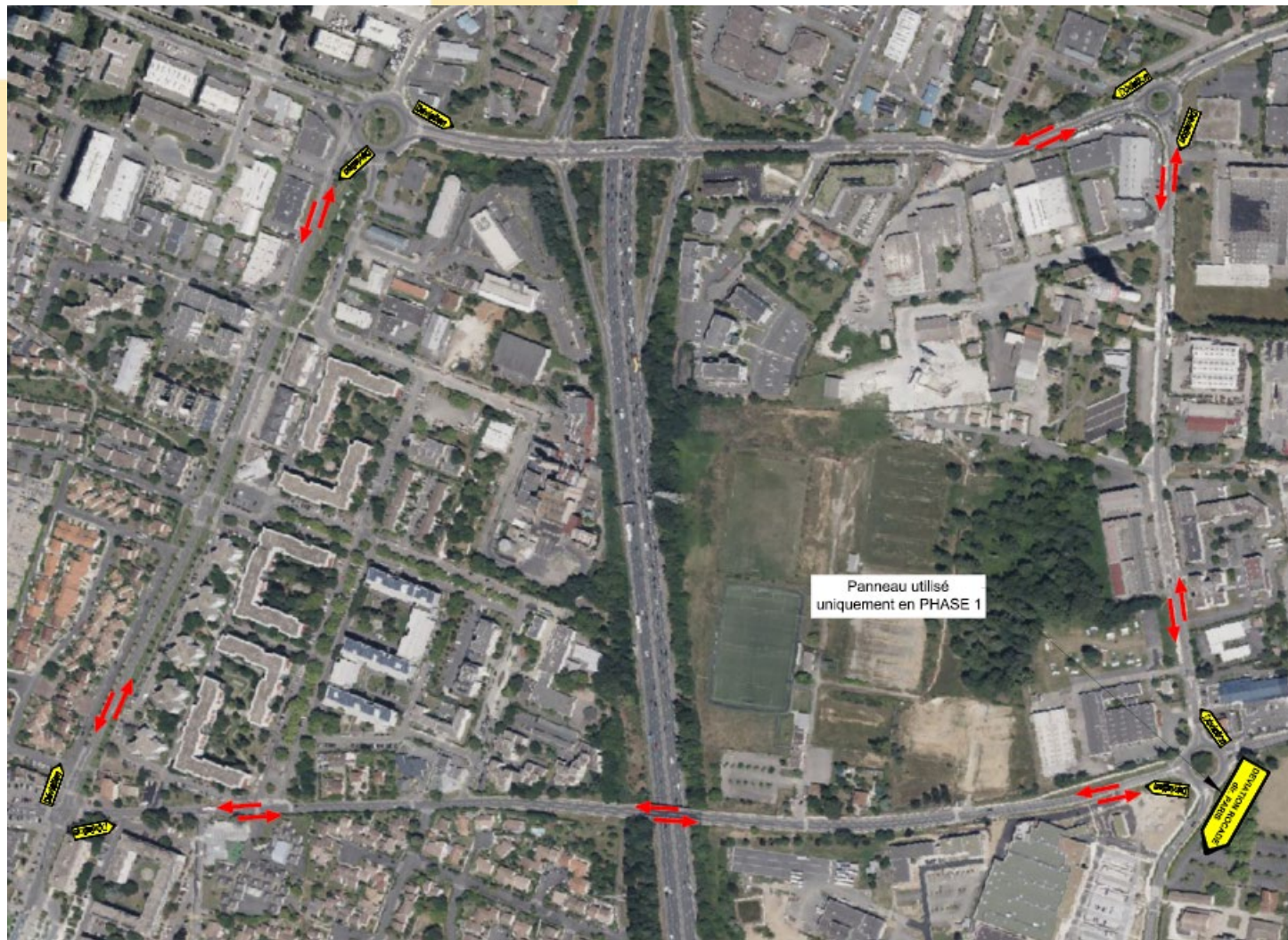
Des déplacements de candélabres sont prévus par les villes d'Artigues.



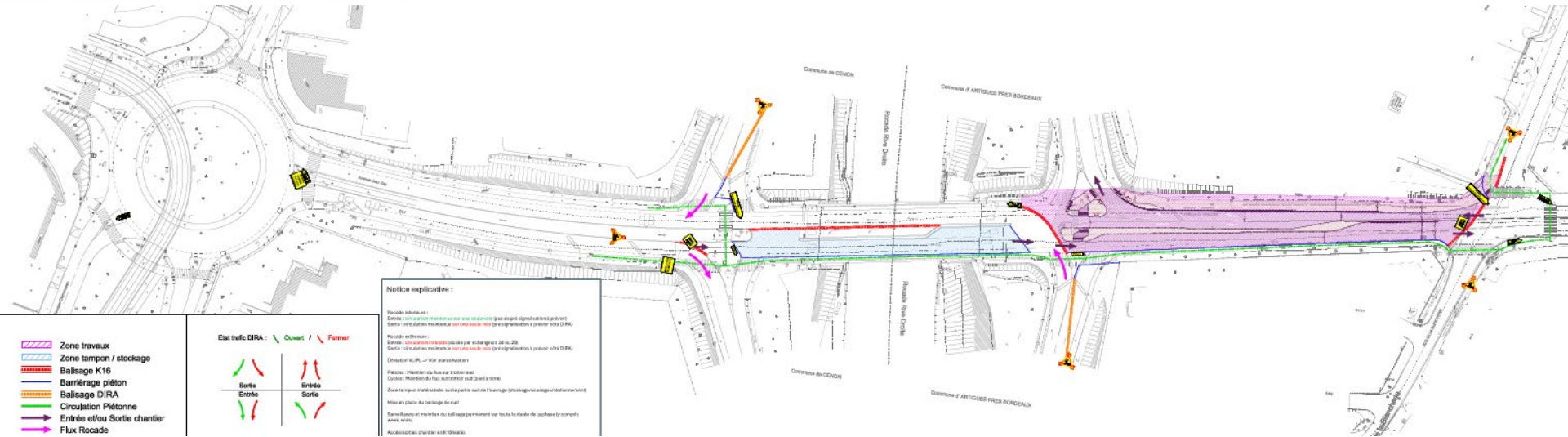
Plan d'aménagement



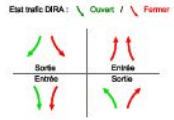
Déviation



Panneau utilisé
uniquement en PHASE 1



- Zone travaux
- Zone tampon / stockage
- Barrage K16
- Barrage piéton
- Barrage DIRA
- Circulation Piétonne
- Entrée et/ou Sortie chantier
- Flux Rodeau



Notice explicative :

Travaux réalisés :
 Entrée : circulation maintenue sur une seule voie (pas de pré signalisation à prévoir)
 Sortie : circulation maintenue sur une seule voie (pas de signalisation à prévoir - voir DIRA)

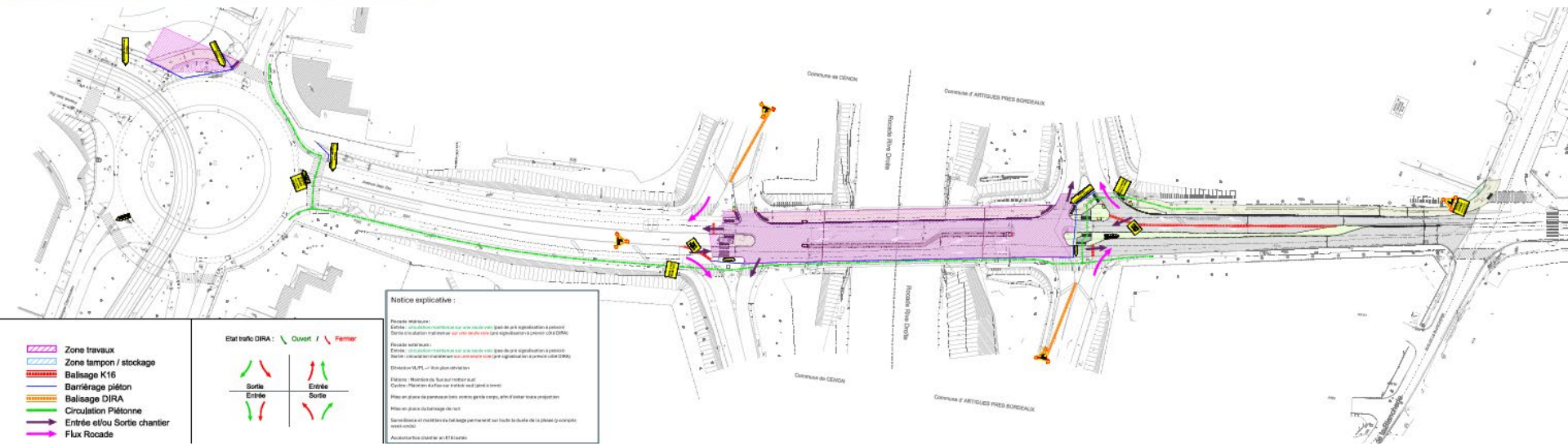
Voies affectées :
 Entrée : circulation maintenue (accès par échangeurs 24 ou 26)
 Sortie : circulation maintenue (accès par échangeurs 16 ou 20)

Dispositifs de signalisation :
 Pylônes : Maintien du flux sur l'entrée
 Cordons : Maintien du flux sur l'entrée (sur l'échangeur)
 Barrage piéton : Maintien du flux sur l'entrée (sur l'échangeur)

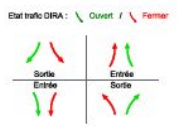
Voies de circulation :
 Entrée : Maintien du flux sur l'entrée (sur l'échangeur)

Transferts et manœuvre de ballastage :
 Entrée : Maintien du flux sur l'entrée (sur l'échangeur)

Accès aux chantiers :
 Entrée : Maintien du flux sur l'entrée (sur l'échangeur)



- Zone travaux
- Zone tampon / stockage
- Balisage K16
- Barrage piéton
- Balisage DIRA
- Circulation Piétonne
- Entrée et/ou Sortie chantier
- Flux Rodeau



Notice explicative :

Possibilité temporaire :
 Entrée : circulation autorisée sur une seule voie. Base de signalisation à prévoir.
 Sortie : circulation autorisée sur une seule voie. Base de signalisation à prévoir.

Possibilité définitive :
 Entrée : circulation autorisée sur une seule voie. Base de signalisation à prévoir.
 Sortie : circulation autorisée sur une seule voie. Base de signalisation à prévoir.

Direction M.P.T. L' : voir plan d'orientation.

Flèches : Montées ou flèches sur trottoir ou.
 Descentes : flèches sur trottoir ou flèches sur chaussée.

Flux en place de chantier lors d'un arrêt de chantier, afin d'éviter toute congestion.

Flux en place de chantier de nuit.

Quantité et position des balisages permanent sur toute la durée de la phase d'ouvrage.

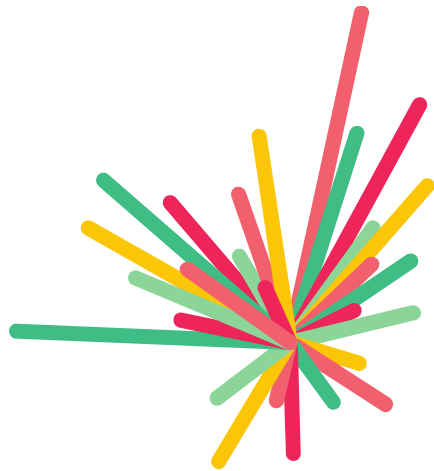
Flux de circulation : voir le plan.



Perspectives



Arbres et candélabres insérés à titre indicatifs



**BORDEAUX
MÉTROPOLE**